

آموزش‌های مجازی

مرکز آموزش ملی انجمن مدیران کنترل کیفیت صنایع استان تهران

برای استفاده از نرم افزار

گام اول: نیازهای سخت افزاری

- ۱- یک دستگاه کامپیوتر با سیستم عامل ویندوز باحافظه اصلی حداقل ۱ گیگابایت
- ۲- یک عدد همدست با کیفیت مناسب (استفاده از میکروفن و اسپیکر به دلیل امکان ایجاد اعوجاج و برگشت صدا در کلاس ترجیحا مورد تایید نمی باشد)
- ۳- اینترنت پرسرعت ADSL با پهنای باند حداقل ۱ مگابیت در ثانیه

گام دوم: نرم افزار های مورد نیاز

قبل از اتصال به کلاس باید نرم افزار های مورد نیاز زیر بر روی سیستم شما نصب شده باشد.

- ۱- نصب مرورگر کروم یا موزیلا (آخرین ورژن)
- ۲- نصب Adobe Flash Player
- ۳- نصب Adobe Connect Add-in
- ۴- نصب نرم افزار کیبورد فارسی (حل مشکل تایپ حرف ی)

عنوان نرم افزار	راهنما
http://class.aiqco.org/	لینک ورود به سامانه
دانلود Mozilla FireFox	نرم افزار موزیلا
دانلود Google Chrome X86	گوگل کروم برای سیستم عامل های ۳۲ بیتی
دانلود Google Chrome X64	گوگل کروم برای سیستم عامل های ۶۴ بیتی
دانلود FlashPlayer-FireFox	فلش پلیر برای مرورگر فایرفاکس
دانلود FlashPlayer-Chrome	فلش پلیر برای مرورگر کروم
دانلود Adobe connect Add-in – Win	ادوب کانکت برای ویندوز
دانلود Adobe connect Android	ادوب کانکت برای اندروید
دانلود Keyboard farsi	کیبورد فارسی
آموزش نصب کیبورد فارسی	آموزش نصب کیبورد فارسی

عنوان نرم افزار	راهنما
دانلود WinRar64	نرم افزار فشرده سازی ۶۴ بیت
دانلود WinRar32	نرم افزار فشرده سازی ۳۲ بیت
دانلود Any Desk	نرم افزار ریموت دسکتاپ نسخه ۵,۴,۲ EXE
دانلود BB FlashBack	نرم افزار ضبط کلاس

مرورگر اینترنت را ببندید و اتصال سیستم خود را از اینترنت قطع نموده و سپس به ترتیب بالا اقدام به نصب نرم افزار های مورد نیاز نمایید.

گام سوم : ورود به کلاس آنلاین

بعد از نصب نرم افزار های مورد نیاز، مرورگر را اجرا نمایید و همانطور که در آموزش ورود به کلاس آنلاین توضیح داده شده است، وارد کلاس مجازی خود شوید.

معرفی نرم افزار Adobe Connect

در زیر بخشهای مختلف نرم افزار "Adobe Connect" به منظور آشنایی بیشتر کاربران معرفی گردیده است. لازم به ذکر است در هنگام پخش کلاس های ضبط شده هیچ یک از گزینه های زیر فعال نبوده و کاربردی نخواهد بود. در ادامه مهمترین و کاربردی ترین بخش های این نرم افزار معرفی شده است.

صفحه نرم افزار "Adobe Connect" به چهار بخش مهم تقسیم شده است که به هریک از این بخش ها یک "Pod" گفته می شود که می تواند بسته به نیاز کاربر چیده و مورد استفاده قرار گیرد. این چهار بخش عبارتند از:

-بخش: Share: از این بخش اساتید به منظور نمایش فایلها و برنامه های مورد بحث در کلاس به دانشجویان استفاده می نمایند.

-بخش: Video: به منظور نمایش تصویر استاد و یا تصویر دانش پذیرانی که توسط استاد مجوز پخش تصویر را دریافت نموده اند.

-بخش: Attendess: در این قسمت اسامی شرکت کنندگان و حاضرین در کلاس نمایش داده می شود.

-بخش: Chat: از این بخش کلیه شرکت کنندگان در کلاس می توانند به منظور چت کردن با یکدیگر استفاده کنند.

منوی Meeting

این گزینه در منوی بالای نرم افزار شامل موارد زیر است:

Audio Setup Wizard - به منظور بررسی عملکرد صحیح میکروفن و اسپیکر از این بخش استفاده می شود.

End Adobe Connect: - جهت خروج از نرم افزار

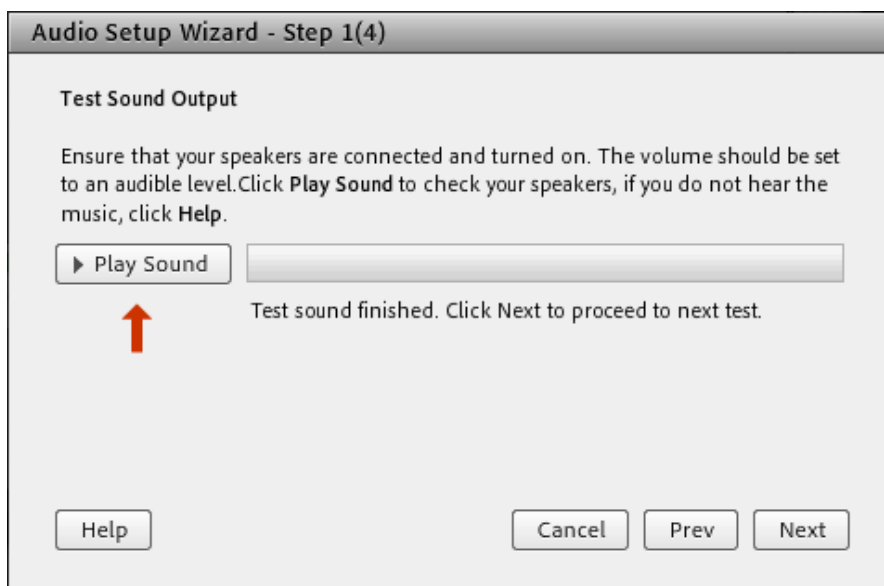
تنظیمات اسپیکر و میکروفن

اطمینان از عملکرد صحیح اسپیکر و میکروفن قبل از شروع کلاس از مهمترین اقداماتی است که دانش پذیران می بایست نسبت به انجام آن اقدام کنند.

۱- به منظور بررسی عملکرد صدا از منوی "Meeting" گزینه "Auto Setup Wizard" را انتخاب نموده و پس از باز شدن پنجره مربوطه (مطابق تصویر زیر) رو گزینه "Next" کلیک کنید.



۲- در این مرحله در پنجره تست صدا (مطابق تصویر زیر) روی گزینه "Play Sound" کلیک کنید. در این حالت شنیدن صدای موسیقی به معنی عملکرد صحیح در صدای خروجی رایانه می باشد. در صورتیکه صدای موسیقی مذکور از اسپیکر یا هدست به گوش نرسید می بایست تنظیمات مربوط به کارت صدای رایانه خود را چک نمایید. در ادامه به منظور بررسی صحت عملکرد میکروفن روی گزینه "Next" کلیک کنید.



۳- پس از انجام مراحل فوق به پنجره تنظیمات میکروفن وارد خواهید شد. در این قسمت (مطابق تصویر زیر) با مراجعه به منوی کشویی، میکروفن متصل به رایانه خود را انتخاب کرده و گزینه "Next" را کلیک کنید.

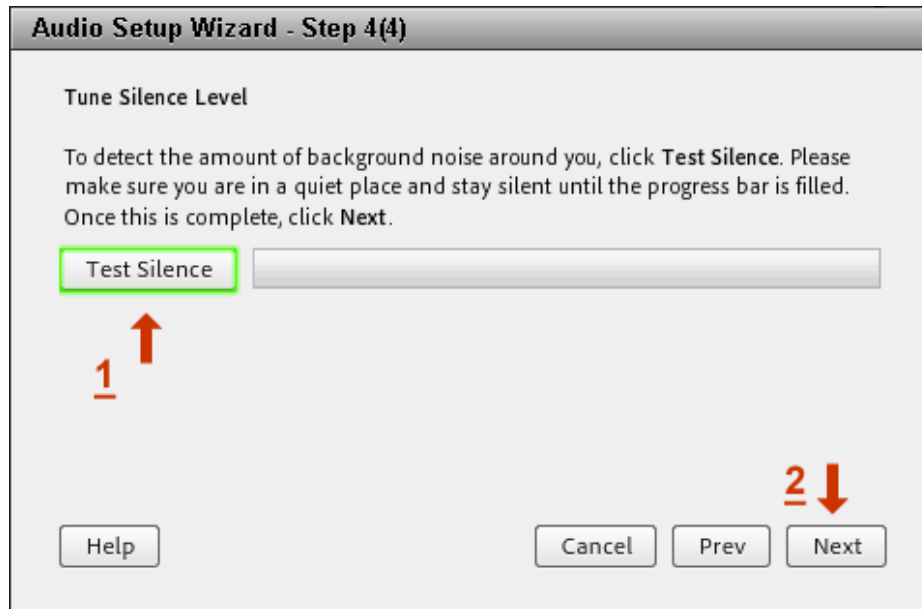


۴- اکنون در پنجره تست میکروفن (مطابق تصویر زیر) گزینه "Record" را انتخاب کنید. لازم به ذکر است به محض انتخاب این گزینه پنجره کوچکی نمایش داده خواهد شد که می بایست گزینه "Allow" را انتخاب نموده تا ضبط صدا آغاز گردد. با شروع ضبط صدا گزینه "Record" به گزینه "Stop" تبدیل خواهد شد.

در این حالت اندکی صحبت کرده و جهت توقف ضبط صدا روی گزینه "Stop" کلیک نمایید. در ادامه با انتخاب گزینه "Play Recording" صدای ضبط شده را پخش کنید. اگر صدای پخش شده دقیقا همان صدای ضبط شده بود گزینه "Next" را جهت ادامه کلیک نموده و در غیر اینصورت تنظیمات میکروفن رایانه خود را چک نمایید.



۵- با انجام مرحله فوق پنجره تست سکوت (مطابق تصویر زیر) نمایش داده خواهد شد. در این حالت ابتدا گزینه "Test Silence" را انتخاب و نهایتاً جهت پایان تنظیمات روی گزینه "Next" کلیک کنید.

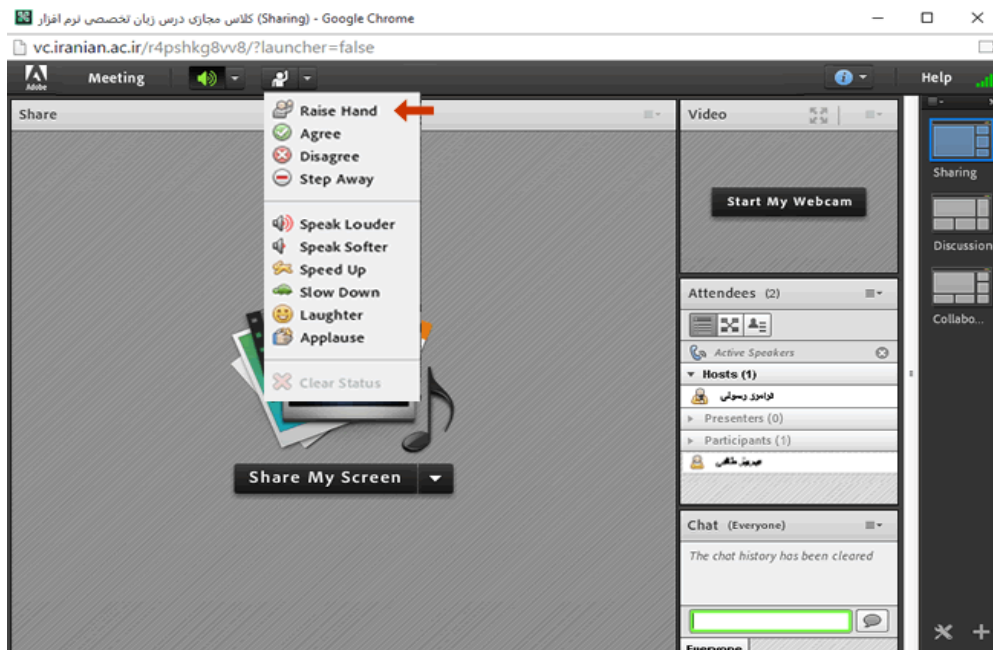


۶- در پایان به پنجره نهایی تنظیمات صدا که حاوی اطلاعاتی در خصوص وضعیت صدا رایانه می باشد نمایش داده خواهد شد. جهت بستن این پنجره گزینه "Finish" را انتخاب کنید.



گزینه "Raise Hand"

با توجه به اینکه در کلاسهای آنلاین ممکن است دانش پذیری نیاز به مطرح کردن سوال و یا پاسخ به سوالات استاد را داشته باشد، در این نرم افزار امکاناتی قرار گرفته است که با استفاده از آنها دانش پذیر قادر خواهد بود مشابه کلاسهای حضوری دست خود را بالا برده و از استاد کسب اجازه نماید. این امکان در نوار ابزار بالای نرم افزار (مطابق تصویر زیر) در زیر مجموعه "Set Status" قرار گرفته است. پس از اینکه دانش پذیر از این بخش گزینه "Raise Hand" را انتخاب می کند در کنار نام وی در بخش "Attendess" ایکن "Raise Hand" نمایش داده خواهد شد که با مشاهده آن استاد مربوطه درخواست دانش پذیر را مشاهده و در صورت صلاحدید اقدام به فعالسازی میکروفن وی خواهد نمود تا صدای دانش پذیر در کلاس پخش گردد.



فعالسازی میکروفن

دانش پذیران پس از کسب اجازه از استاد جهت صحبت کردن در کلاس به منظور فعال شدن میکروفن می بایست (مطابق تصویر زیر) از نوار ابزار بالای نرم افزار روی ایکن ظاهر شده مربوط به میکروفن کلیک نمایند. با کلیک روی ایکن مذکور رنگ آن به سبز تغییر یافته و دانش پذیر می تواند مطالب خود را بیان نماید. لازم به ذکر است به محض انتخاب این گزینه پنجره کوچکی نمایش داده خواهد شد که می بایست گزینه "Allow" را انتخاب نمایید.



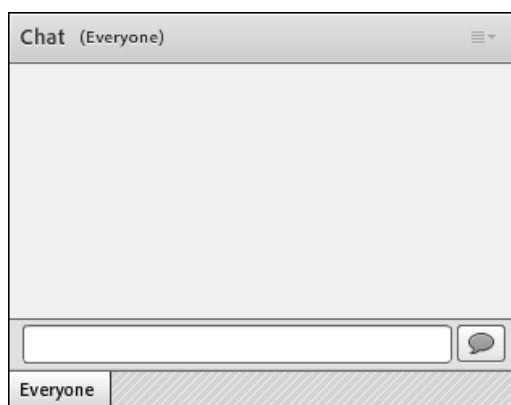
بخش "Attendess"

در این بخش لیست افراد حاضر در کلاس اعم از استاد و دانش پذیران (مطابق تصویر زیر) نمایش داده می شود. نام استاد در بخش "Host" و نام دانش پذیر در بخش "Participants" نمایش داده خواهد شد.



بخش "Chat"

با استفاده از این بخش (مطابق تصویر زیر) دانش پذیر می توانند با تایپ متن موردنظر خود در کادر مربوطه و فشار دادن دکمه "Enter" مطالب را برای مشاهده کلیه شرکت کنندگان در کلاس ارسال نمایند. در صورتیکه دانش پذیر بخواهد فقط با یکی از شرکت کنندگان در کلاس مکالمه خصوصی داشته باشد ابتدا نام فرد موردنظر را از قسمت "Attendess" انتخاب کرده و گزینه "Start Private Chat" را انتخاب نماید. با انجام این عمل یک "Tab" جدید در قسمت پایینی بخش "Chat" فعال شده و در آن قسمت مکالمه خصوصی امکانپذیر خواهد شد.

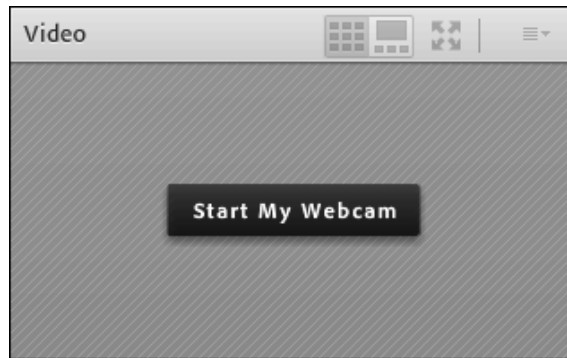


بخش "Video"

از این بخش به منظور نمایش تصویر استاد و یا دانش پذیرانی که از طرف وی تایید شده باشند استفاده می گردد. جهت نمایش تصویر مراحل زیر را دنبال کنید:

۱- ابتدا از اتصال صحیح دوربین به رایانه خود اطمینان حاصل نمایید.

۲- پس از فعال سازی امکان نمایش تصویر توسط استاد برای دانش پذیر، مطابق تصویر زیر در قسمت "Video" گزینه "Start My Webcam" را کلیک کنید. لازم به ذکر است به محض انتخاب این گزینه پنجره کوچکی نمایش داده خواهد شد که می بایست گزینه "Allow" را انتخاب نمایید.



۳- با انجام مرحله فوق دوربین شما فعال گردیده است اما هنوز تصویری برای نمایش به سایر کاربران از دوربین شما پخش نخواهد شد و دانش پذیر تنها تصویر خروجی دوربین خود را در کادر "Video" مشاهده خواهد کرد. به منظور نمایش تصویر برای سایر کاربران گزینه "Start Sharing" را که در قسمت پایین تصویر نمایش داده شده است کلیک کنید.